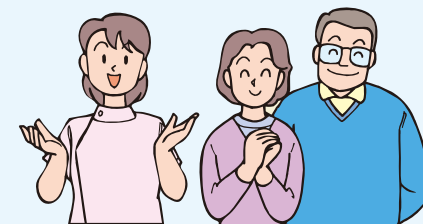


平成30年度 第1回 家族支援講座

肝炎の病状や患者支援に関することを知ってもらったり、同じ悩みを持った家族同士の交流の場としても役立ちます。ぜひ、お気軽に受講してみてください！

講演 『運動って肝臓にいいの？』

リハビリテーション部 中隅 濃



お気軽に
ご参加ください!!

と き
平成30年 **6月29日** 金
16時30分~

参加費無料・申込不要

主催：島根大学医学部附属病院（島根県肝疾患診療連携拠点病院）

お問い合わせ先

島根大学医学部附属病院 肝疾患相談・支援センター

TEL 0853-20-2721 FAX 0853-20-2545 E-mail ksb30@med.shimane-u.ac.jp

ところ

島根大学医学部附属病院

新築 ゼブラ棟（日本調剤島大薬局）2階

カンファレンスルーム

だんだん

出雲市塩冶町89-1